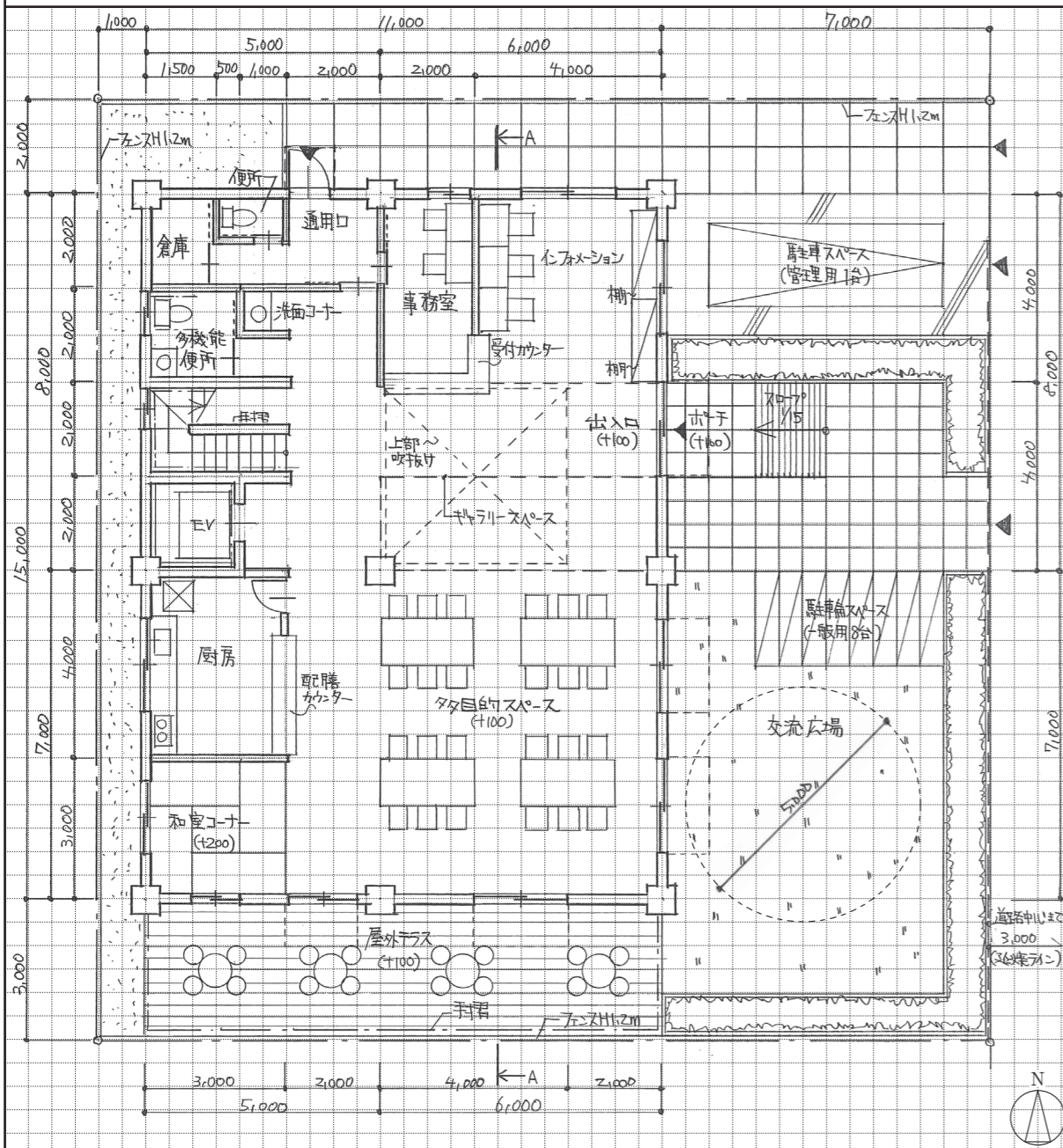
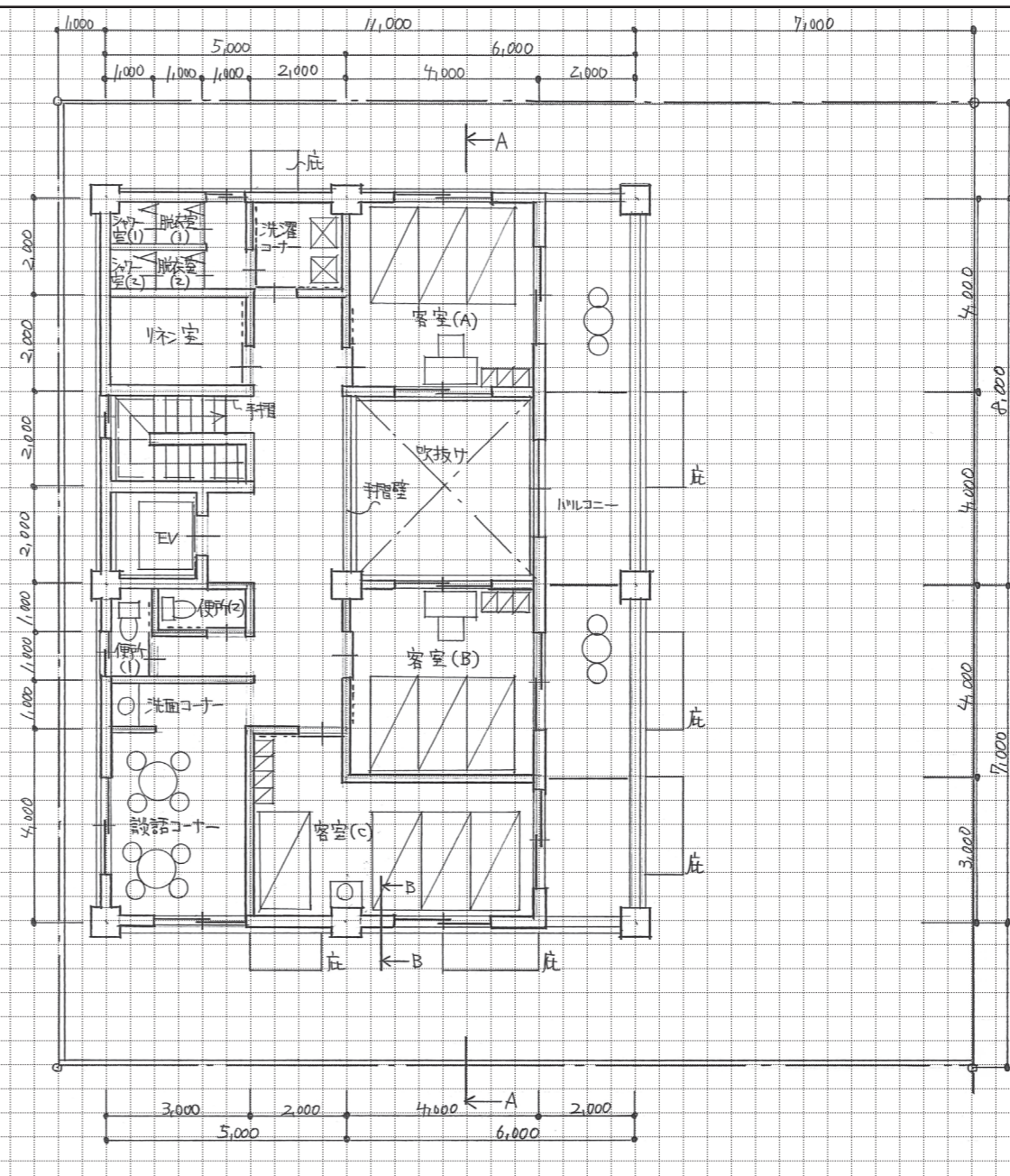


1階平面図兼配置図 縮尺 1/100 (目盛 5mm)



2階平面図 縮尺 1/100 (目盛 5mm)



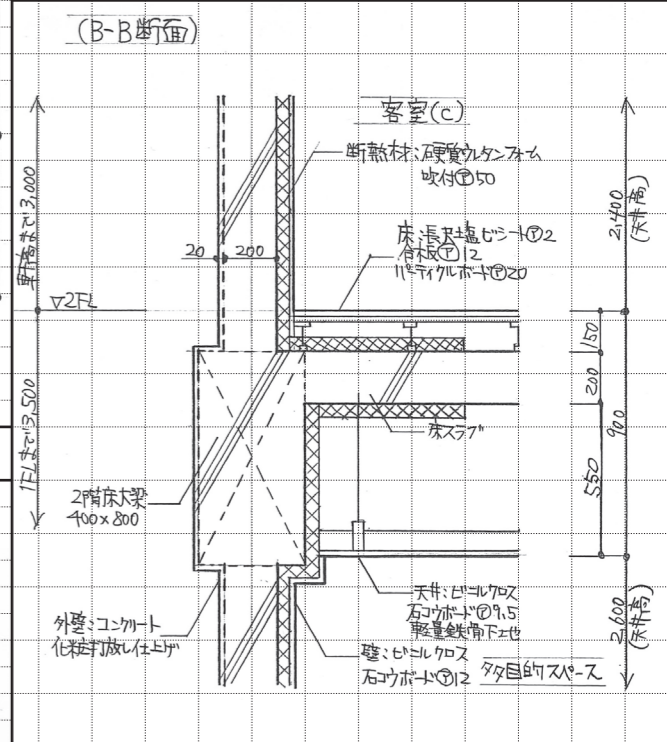
面積表

敷地面積		380.00 m ²
建築面積 (計算式)	11.00×15.00	⑦ 165.00 m ²
床面積 (計算式)	11.00×15.00	④ 165.00 m ²
2階 (計算式)	11.00×15.00 - 4.00×4.00 - 2.00×15.00	119.00 m ²
延べ面積 ⑦+④		284.00 m ²

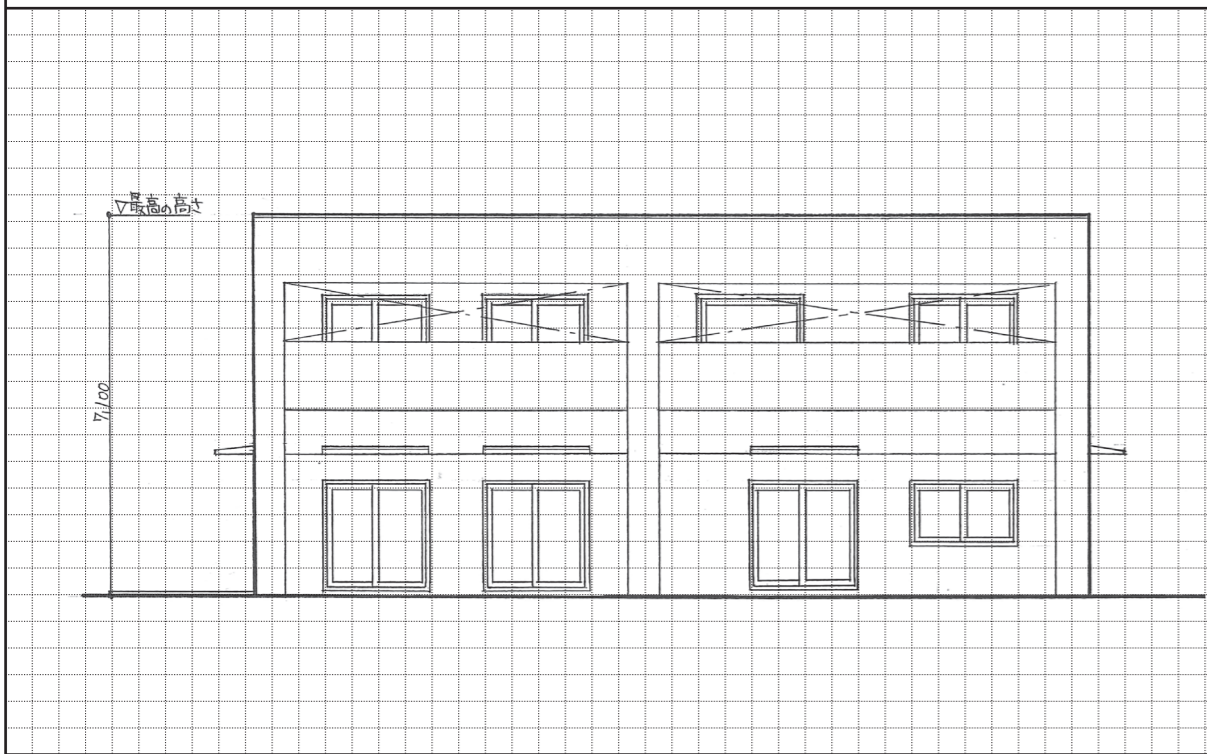
計画の要点等

- ①多目的スペースの計画について、工夫した点:
- 多目的スペースは、明るく開放的な空間になるように、建物の南東角に配置し、南面及び東面には大開口のサッシを設けた。屋外テラスと幅広く接するように配置し、開口部を2か所設けることで、一体的な利用がしやすくなるように工夫した。また、厨房を隣接させ、配膳カウンターを直接テーブル側に設けることで、配膳がしやすくなるように工夫した。
- ②耐震性を確保するための構造計画について、工夫した点:
- 建築物の耐震性を高めるために、柱のスパンを最大8m、柱グリッドは最大48mに抑えた。梁せいは柱スパンの1/10以上確保し、床スラブは水平剛性が十分得られるように厚みを200mmとした。基礎は、十分な支持力が得られるべた基礎を採用し耐圧盤の厚さを250mmとすることで十分な強度を確保した。

部分詳細図 (断面) 縮尺 1/20 (目盛10mm)



東側立面図 縮尺 1/100 (目盛 5mm)



断面図 縮尺 1/100 (目盛 5mm)

