

令和6年(2024年) 第II回 公認会計士試験 短答式試験 合格ライン

合格得点比率 : 総点数の 78% 以上

ただし、試験科目のうち1科目につき、その満点の40%未満の得点があり、且つ、答案提出者の下位から通って33%の人数に当たる者と同じ得点に満たない者は不合格

第II回(短答)願書提出者数:	14,669人	第II回 短答式試験	1,041人	第II回 短答式試験	7.09%
うち欠席者等:	3,666人	合格者数:		合格率:	(9.46%)
第II回 答案提出者数:	11,003人				
第I回(短答)願書提出者数:	15,681人	第I回 短答式試験	1,304人	第I回 短答式試験	8.31%
うち欠席者等:	3,581人	合格者数:		合格率:	(10.77%)
第I回 答案提出者数:	12,100人				
		短答式試験 合格者数:	2,345人		
		短答式試験 免除者数:	2,009人		
		論文式試験の 受験予定者数:	4,354人		

(公認会計士・監査審査会 2024/06/21)

公認会計士講座 短答式データリサーチ 平均得点値・肢別解答率 (合格発表版)

24年 第II回 目標 【 データリサーチ 】

2024/06/21 合格発表版

2024年 第II回 合格発表時		提出者数	提出者 平均得点値	受験者 平均得点値 (公表データ)
短答式	財務会計論	972人	130.5点 65.3%	96.2点 48.1%
	計算		74.7点 66.7%	
	理論		55.8点 63.5%	
	管理会計論	988人	60.8点 60.8%	49.1点 49.1%
監査論	988人	68.2点 68.2%	57.4点 57.4%	
データリサーチ	企業法	1,008人	66.3点 66.3%	51.5点 51.5%
総合	1,008人	65.4%	51.3%	

(登録数1,083件うち有効数1,008件)

2024年 第I回 合格発表時		提出者数	提出者 平均得点値	受験者 平均得点値 (公表データ)
短答式	財務会計論	1,377人	125.3点 62.7%	99.4点 46.7%
	計算		61.0点 58.6%	
	理論		64.3点 67.0%	
	管理会計論	1,389人	52.7点 52.7%	43.1点 43.1%
監査論	1,389人	71.5点 71.5%	59.1点 59.1%	
データリサーチ	企業法	1,411人	70.8点 70.8%	53.0点 53.0%
総合	1,411人	64.2%	50.5%	

(登録数1,499件うち有効数1,411件)

財務会計論	出題テーマ	正解	配点	正解率 (%)	1 解答率	2 解答率	3 解答率	4 解答率	5 解答率	6 解答率
問題 1	理: 財務会計の概念フレームワーク	5	8		10%	1%	3%	15%	68%	0%
問題 2	計: 本社工場会計	6	8		4%	7%	48%	14%	10%	14%
問題 3	計: 貸倒引当金	2	8		8%	73%	5%	8%	1%	3%
問題 4	理: 棚卸資産の期末評価	6	8		2%	2%	3%	8%	16%	65%
問題 5	計: 無形固定資産	3	8		1%	3%	56%	2%	6%	29%
問題 6	理: 負債会計	6	8		3%	8%	12%	10%	10%	55%
問題 7	計: 新株予約権付社債	2	8		0%	90%	2%	2%	2%	0%
問題 8	理: 純資産一総論	6	8		1%	6%	22%	1%	2%	65%
問題 9	理: 財務諸表の表示・包括利益の表示	6	8		1%	5%	6%	7%	7%	71%
問題 10	計: 会計方針の変更	3	8		1%	2%	82%	9%	2%	0%
問題 11	理: 金融商品会計	4	8		9%	2%	1%	71%	10%	4%
問題 12	計: ストック・オプション	1	8		73%	3%	11%	3%	5%	2%
問題 13	理: リース取引	5	8		6%	2%	4%	16%	64%	4%
問題 14	計: 退職給付会計	5	8		5%	6%	30%	10%	38%	8%
問題 15	理: 収益認識	4	8		9%	8%	6%	58%	10%	7%
問題 16	計: 収益認識	2	8		2%	82%	4%	3%	6%	1%
問題 17	理: 税効果会計	3	8		5%	5%	65%	3%	12%	8%
問題 18	計: 外貨建有価証券	5	8		1%	8%	5%	2%	75%	6%
問題 19	理: 持分法会計	4	8		9%	2%	5%	44%	33%	5%
問題 20	計: 減損会計	6	8		4%	4%	1%	1%	4%	82%
問題 21	計: 連結税効果	5	8		30%	4%	9%	6%	46%	2%
問題 22	理: 企業結合・事業分離等	6	8		2%	2%	5%	8%	12%	68%
問題 23	総: 連結一のれん	3	4		3%	2%	88%	2%	2%	0%
問題 24	総: 連結-非支配株主持分	5	4		1%	3%	4%	3%	69%	16%
問題 25	総: 連結-利益剰余金	2	4		6%	67%	19%	3%	1%	1%
問題 26	総: 連結-売上原価	4	4		1%	4%	7%	78%	4%	2%
問題 27	総: 連結-その他の包括利益累計額	4	4		2%	5%	10%	73%	5%	2%
問題 28	総: 連結-親会社株主に帰属する当期純利益	3	4		5%	9%	71%	4%	5%	3%

管理会計論	出題テーマ	正解	配点	正解率 (%)					1 解答率	2 解答率	3 解答率	4 解答率	5 解答率	6 解答率
				0	20	40	60	80						
問題 1	理：費目別計算	6	5						0%	3%	6%	1%	1%	87%
問題 2	計：原価計算総論、費目別計算	5	7						4%	4%	32%	17%	41%	0%
問題 3	理：製造間接費の配賦計算、部門別計算	2	5						54%	18%	12%	8%	6%	0%
問題 4	計：部門別計算	2	8						3%	80%	7%	5%	2%	0%
問題 5	理：個別原価計算、総合原価計算	4	5						1%	5%	0%	79%	4%	7%
問題 6	計：総合原価計算	2	8						9%	38%	33%	9%	8%	0%
問題 7	理：標準原価計算	3	5						2%	9%	62%	2%	4%	18%
問題 8	計：標準原価計算	3	7						4%	6%	67%	9%	11%	0%
問題 9	理：管理会計総論	6	5						1%	5%	7%	1%	2%	81%
問題 10	計：財務情報分析	2	7						23%	44%	24%	3%	3%	1%
問題 11	理：予算管理	4	5						1%	3%	1%	88%	2%	2%
問題 12	計：CVP分析	5	7						4%	7%	21%	8%	53%	5%
問題 13	理：資金管理	2	5						1%	58%	6%	6%	0%	25%
問題 14	理：分権組織とグループ経営	3	5						8%	7%	79%	1%	1%	1%
問題 15	計：業務的意思決定	3	8						4%	8%	67%	8%	9%	2%
問題 16	計：設備投資意思決定	1	8						52%	6%	21%	6%	9%	3%

監査論	出題テーマ	正解	配点	正解率 (%)					1 解答率	2 解答率	3 解答率	4 解答率	5 解答率	6 解答率
				0	20	40	60	80						
問題 1	我が国の公認会計士監査の歴史	1	5						48%	10%	7%	20%	10%	3%
問題 2	公認会計士による財務諸表監査	3	5						7%	8%	78%	0%	3%	1%
問題 3	公認会計士に求められる職業倫理	6	5						0%	0%	1%	5%	9%	81%
問題 4	公認会計士法における登録上場会社等監査人	1	5						30%	16%	41%	2%	5%	3%
問題 5	金融商品取引法監査	2	5						2%	72%	7%	4%	0%	11%
問題 6	会計監査人	4	5						1%	2%	1%	68%	13%	12%
問題 7	監査事務所の品質管理	4	5						6%	3%	2%	75%	8%	3%
問題 8	監査業務の品質管理	5	5						2%	0%	1%	6%	87%	2%
問題 9	内部統制監査	6	5						0%	1%	2%	1%	2%	90%
問題 10	保証業務	1	5						46%	13%	2%	34%	1%	1%
問題 11	監査基準改訂	2	5						16%	61%	2%	15%	1%	2%
問題 12	監査人の職業的懐疑心	5	5						4%	0%	4%	1%	89%	0%
問題 13	監査調書	4	5						5%	2%	0%	86%	3%	2%
問題 14	リスク評価	6	5						1%	12%	7%	6%	4%	67%
問題 15	監査上の重要性	3	5						10%	3%	68%	2%	11%	3%
問題 16	確認	2	5						37%	48%	5%	7%	1%	0%
問題 17	不正リスク対応	3	5						2%	15%	75%	0%	1%	4%
問題 18	継続企業の前提	5	5						9%	0%	2%	3%	82%	2%
問題 19	特別目的の財務諸表に対する監査	2	5						13%	32%	13%	16%	9%	15%
問題 20	監査役等とのコミュニケーション	4	5						12%	4%	1%	77%	3%	1%

企業法	出題テーマ	正解	配点	正解率 (%)					1 解答率	2 解答率	3 解答率	4 解答率	5 解答率	6 解答率
				0	20	40	60	80						
問題 1	個人商人及び会社の商号	4	5						3%	0%	0%	88%	6%	1%
問題 2	商人の報酬	3	5						2%	2%	78%	1%	7%	7%
問題 3	株式会社の設立	1	5						47%	23%	16%	5%	2%	4%
問題 4	株式会社の設立	2	5						4%	73%	12%	2%	2%	3%
問題 5	特別支配株主の株式等売渡請求	3	5						9%	4%	66%	2%	10%	6%
問題 6	株主割当ての方法による募集株式の発行	6	5						1%	1%	22%	1%	10%	62%
問題 7	利益供与	1	5						82%	4%	3%	5%	2%	1%
問題 8	機関設計	5	5						4%	0%	2%	5%	86%	1%
問題 9	株主総会	2	5						5%	62%	23%	3%	1%	3%
問題 10	株主総会	6	5						1%	2%	2%	10%	8%	74%
問題 11	取締役及び取締役会	5	5						2%	0%	2%	4%	86%	4%
問題 12	補償契約	4	5						3%	13%	4%	38%	6%	33%
問題 13	会計参与	6	5						0%	0%	1%	2%	2%	93%
問題 14	財源規制	2	5						4%	31%	43%	3%	2%	14%
問題 15	持分会社	4	5						7%	3%	2%	72%	11%	2%
問題 16	社債	3	5						10%	8%	62%	3%	9%	6%
問題 17	株式会社の組織変更	5	5						3%	8%	8%	15%	50%	13%
問題 18	株式会社を設立する新設合併	6	5						0%	7%	3%	3%	1%	83%
問題 19	有価証券届出書提出義務	5	5						5%	2%	10%	24%	42%	15%
問題 20	自己株券買付状況報告書	3	5						6%	23%	47%	6%	4%	11%

得 点 比 率 分 布 表

2024年 公認会計士試験 第Ⅱ回 短答式試験

公認会計士・監査審査会 2024/06/21公表データによりTAC公認会計士講座が作成

得点比率(%)	順位	人数	構成比率(%)	累積構成人数	累積構成比率(%)	0%	1%	2%	3%
100	1	2	0.02%	2	0.02%	100			
99	3	1	0.01%	3	0.03%	99			
98		0	0.00%	3	0.03%	98			
97		0	0.00%	3	0.03%	97			
96		0	0.00%	3	0.03%	96			
95	4	11	0.10%	14	0.13%	95			
94	15	2	0.02%	16	0.15%	94			
93	17	4	0.04%	20	0.18%	93			
92	21	4	0.04%	24	0.22%	92			
91	25	13	0.12%	37	0.34%	91			
90	38	25	0.23%	62	0.56%	90			
89	63	13	0.12%	75	0.68%	89			
88	76	29	0.26%	104	0.95%	88			
87	105	29	0.26%	133	1.21%	87			
86	134	39	0.35%	172	1.56%	86			
85	173	93	0.85%	265	2.41%	85			
84	266	72	0.65%	337	3.06%	84			
83	338	86	0.78%	423	3.84%	83			
82	424	113	1.03%	536	4.87%	82			
81	537	95	0.86%	631	5.73%	81			
80	632	145	1.32%	776	7.05%	80			
79	777	134	1.22%	910	8.27%	79			
78	911	131	1.19%	1,041	9.46%	78			
77	1,042	133	1.21%	1,174	10.67%	77			
76	1,175	143	1.30%	1,317	11.97%	76			
75	1,318	175	1.59%	1,492	13.56%	75			
74	1,493	150	1.36%	1,642	14.92%	74			
73	1,643	172	1.56%	1,814	16.49%	73			
72	1,815	138	1.25%	1,952	17.74%	72			
71	1,953	153	1.39%	2,105	19.13%	71			
70	2,106	174	1.58%	2,279	20.71%	70			
69	2,280	164	1.49%	2,443	22.20%	69			
68	2,444	167	1.52%	2,610	23.72%	68			
67	2,611	157	1.43%	2,767	25.15%	67			
66	2,768	151	1.37%	2,918	26.52%	66			
65	2,919	162	1.47%	3,080	27.99%	65			
64	3,081	148	1.35%	3,228	29.34%	64			
63	3,229	130	1.18%	3,358	30.52%	63			
62	3,359	175	1.59%	3,533	32.11%	62			
61	3,534	156	1.42%	3,689	33.53%	61			
60	3,690	196	1.78%	3,885	35.31%	60			
59	3,886	162	1.47%	4,047	36.78%	59			
58	4,048	153	1.39%	4,200	38.17%	58			
57	4,201	152	1.38%	4,352	39.55%	57			
56	4,353	172	1.56%	4,524	41.12%	56			
55	4,525	172	1.56%	4,696	42.68%	55			
54	4,697	151	1.37%	4,847	44.05%	54			
53	4,848	143	1.30%	4,990	45.35%	53			
52	4,991	153	1.39%	5,143	46.74%	52			
51	5,144	169	1.54%	5,312	48.28%	51			
50	5,313	190	1.73%	5,502	50.00%	50			
49	5,503	163	1.48%	5,665	51.49%	49			
48	5,666	127	1.15%	5,792	52.64%	48			
47	5,793	175	1.59%	5,967	54.23%	47			
46	5,968	140	1.27%	6,107	55.50%	46			
45	6,108	176	1.60%	6,283	57.10%	45			
44	6,284	168	1.53%	6,451	58.63%	44			
43	6,452	182	1.65%	6,633	60.28%	43			
42	6,634	149	1.35%	6,782	61.64%	42			
41	6,783	155	1.41%	6,937	63.05%	41			
40	6,938	173	1.57%	7,110	64.62%	40			
39	7,111	147	1.34%	7,257	65.95%	39			
38	7,258	148	1.35%	7,405	67.30%	38			
37	7,406	171	1.55%	7,576	68.85%	37			
36	7,577	184	1.67%	7,760	70.53%	36			
35	7,761	210	1.91%	7,970	72.43%	35			
34	7,971	195	1.77%	8,165	74.21%	34			
33	8,166	179	1.63%	8,344	75.83%	33			
32	8,345	204	1.85%	8,548	77.69%	32			
31	8,549	175	1.59%	8,723	79.28%	31			
30	8,724	215	1.95%	8,938	81.23%	30			
29	8,939	208	1.89%	9,146	83.12%	29			
28	9,147	191	1.74%	9,337	84.86%	28			
27	9,338	186	1.69%	9,523	86.55%	27			
26	9,524	182	1.65%	9,705	88.20%	26			
25	9,706	167	1.52%	9,872	89.72%	25			
24	9,873	149	1.35%	10,021	91.08%	24			
23	10,022	166	1.51%	10,187	92.58%	23			
22	10,188	133	1.21%	10,320	93.79%	22			
21	10,321	105	0.95%	10,425	94.75%	21			
20	10,426	116	1.05%	10,541	95.80%	20			
19	10,542	80	0.73%	10,621	96.53%	19			
18	10,622	61	0.55%	10,682	97.08%	18			
17	10,683	57	0.52%	10,739	97.60%	17			
16	10,740	55	0.50%	10,794	98.10%	16			
15	10,795	36	0.33%	10,830	98.43%	15			
14	10,831	29	0.26%	10,859	98.69%	14			
13	10,860	23	0.21%	10,882	98.90%	13			
12	10,883	19	0.17%	10,901	99.07%	12			
11	10,902	13	0.12%	10,914	99.19%	11			
10	10,915	15	0.14%	10,929	99.33%	10			
9	10,930	15	0.14%	10,944	99.46%	9			
8	10,945	13	0.12%	10,957	99.58%	8			
7	10,958	7	0.06%	10,964	99.65%	7			
6	10,965	16	0.15%	10,980	99.79%	6			
5	10,981	13	0.12%	10,993	99.91%	5			
4	10,994	2	0.02%	10,995	99.93%	4			
3	10,996	1	0.01%	10,996	99.94%	3			
2	10,997	3	0.03%	10,999	99.96%	2			
1	11,000	1	0.01%	11,000	99.97%	1			
0	11,001	3	0.03%	11,003	100.00%	0			

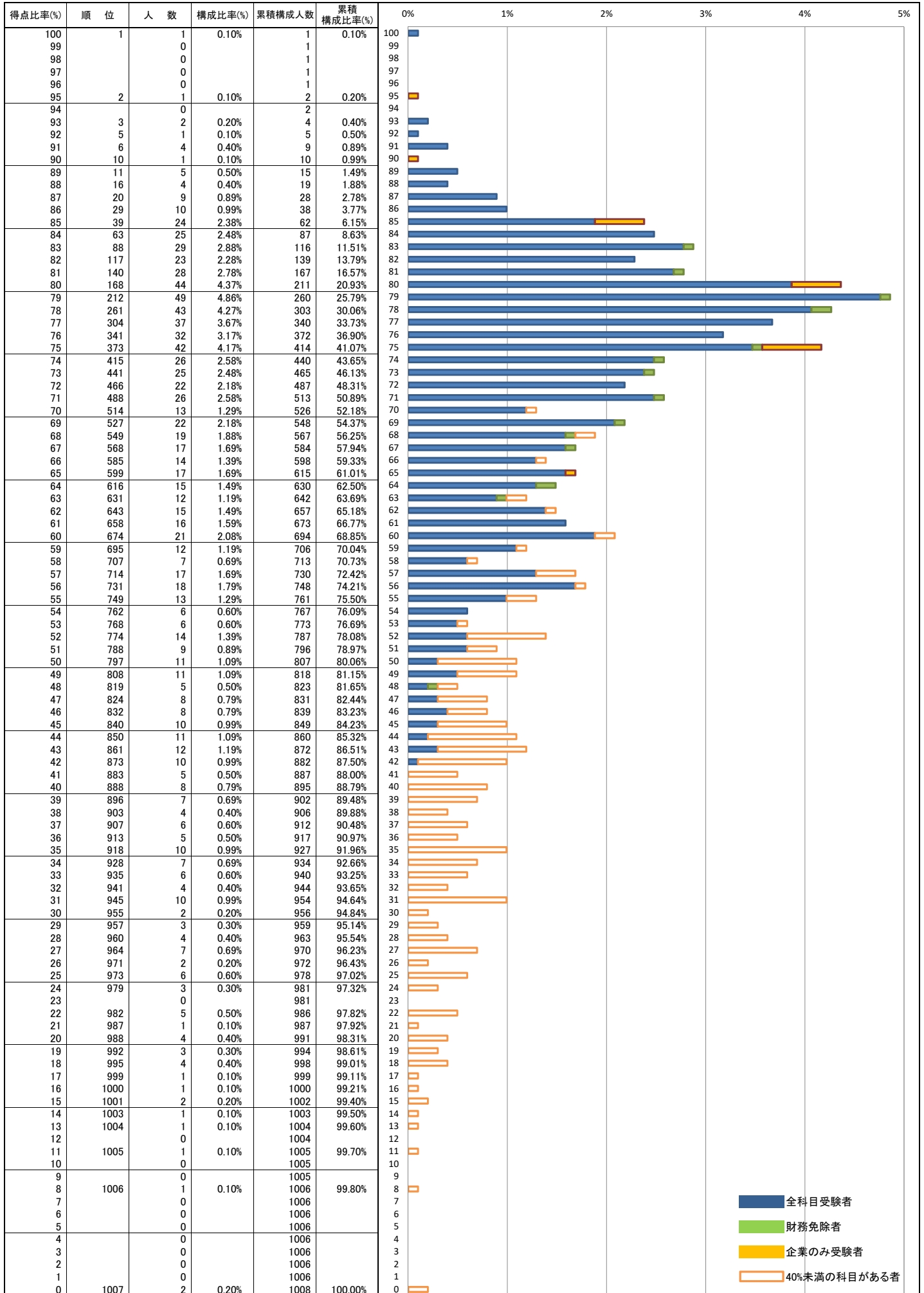
■ 40%未満 & 下位33%未満非対象者
■ 40%未満 & 下位33%未満対象者

得 点 比 率 分 布 表

2024年 公認会計士試験 第Ⅱ回 短答式試験 データリサーチ

【 総 合 】

2024/06/21 合格発表版



得 点 比 率 分 布 表

TAC

2024年 公認会計士試験 第Ⅱ回 短答式試験 データリサーチ

【財務会計論－計算】

2024/06/21 合格発表版

得点比率 (%)	得点	順位	人数	累積構成比率(%)	構成比率(%)	0% 2% 4% 6% 8% 10% 12% 14%									
100	112	1	18	1.85%	1.85%	[Bar chart data]									
99			0			[Bar chart data]									
98			0			[Bar chart data]									
97			0			[Bar chart data]									
96	108	19	1	1.95%	0.10%	[Bar chart data]									
95			0			[Bar chart data]									
94			0			[Bar chart data]									
93			0			[Bar chart data]									
92	104	20	65	8.64%	6.69%	[Bar chart data]									
91			0			[Bar chart data]									
90			0			[Bar chart data]									
89	100	85	21	10.80%	2.16%	[Bar chart data]									
88			0			[Bar chart data]									
87			0			[Bar chart data]									
86			0			[Bar chart data]									
85	96	106	121	23.25%	12.45%	[Bar chart data]									
84			0			[Bar chart data]									
83			0			[Bar chart data]									
82	92	227	44	27.78%	4.53%	[Bar chart data]									
81			0			[Bar chart data]									
80			0			[Bar chart data]									
79			0			[Bar chart data]									
78	88	271	107	38.79%	11.01%	[Bar chart data]									
77			0			[Bar chart data]									
76			0			[Bar chart data]									
75	84	378	50	43.93%	5.14%	[Bar chart data]									
74			0			[Bar chart data]									
73			0			[Bar chart data]									
72			0			[Bar chart data]									
71	80	428	94	53.60%	9.67%	[Bar chart data]									
70			0			[Bar chart data]									
69			0			[Bar chart data]									
68			0			[Bar chart data]									
67	76	522	55	59.26%	5.66%	[Bar chart data]									
66			0			[Bar chart data]									
65			0			[Bar chart data]									
64	72	577	66	66.05%	6.79%	[Bar chart data]									
63			0			[Bar chart data]									
62			0			[Bar chart data]									
61			0			[Bar chart data]									
60	68	643	45	70.68%	4.63%	[Bar chart data]									
59			0			[Bar chart data]									
58			0			[Bar chart data]									
57	64	688	41	74.90%	4.22%	[Bar chart data]									
56			0			[Bar chart data]									
55			0			[Bar chart data]									
54			0			[Bar chart data]									
53	60	729	38	78.81%	3.91%	[Bar chart data]									
52			0			[Bar chart data]									
51			0			[Bar chart data]									
50	56	767	40	82.92%	4.12%	[Bar chart data]									
49			0			[Bar chart data]									
48			0			[Bar chart data]									
47			0			[Bar chart data]									
46	52	807	23	85.29%	2.37%	[Bar chart data]									
45			0			[Bar chart data]									
44			0			[Bar chart data]									
43			0			[Bar chart data]									
42	48	830	20	87.35%	2.06%	[Bar chart data]									
41			0			[Bar chart data]									
40			0			[Bar chart data]									
39	44	850	19	89.30%	1.95%	[Bar chart data]									
38			0			[Bar chart data]									
37			0			[Bar chart data]									
36			0			[Bar chart data]									
35	40	869	19	91.26%	1.95%	[Bar chart data]									
34			0			[Bar chart data]									
33			0			[Bar chart data]									
32	36	888	19	93.21%	1.95%	[Bar chart data]									
31			0			[Bar chart data]									
30			0			[Bar chart data]									
29			0			[Bar chart data]									
28	32	907	17	94.96%	1.75%	[Bar chart data]									
27			0			[Bar chart data]									
26			0			[Bar chart data]									
25	28	924	10	95.99%	1.03%	[Bar chart data]									
24			0			[Bar chart data]									
23			0			[Bar chart data]									
22			0			[Bar chart data]									
21	24	934	6	96.60%	0.62%	[Bar chart data]									
20			0			[Bar chart data]									
19			0			[Bar chart data]									
18			0			[Bar chart data]									
17	20	940	11	97.74%	1.13%	[Bar chart data]									
16			0			[Bar chart data]									
15			0			[Bar chart data]									
14	16	951	4	98.15%	0.41%	[Bar chart data]									
13			0			[Bar chart data]									
12			0			[Bar chart data]									
11			0			[Bar chart data]									
10	12	955	4	98.56%	0.41%	[Bar chart data]									
9			0			[Bar chart data]									
8			0			[Bar chart data]									
7	8	959	8	99.38%	0.82%	[Bar chart data]									
6			0			[Bar chart data]									
5			0			[Bar chart data]									
4			0			[Bar chart data]									
3	4	967	2	99.59%	0.21%	[Bar chart data]									
2			0			[Bar chart data]									
1			0			[Bar chart data]									
0	0	969	4	100.00%	0.41%	[Bar chart data]									

得 点 比 率 分 布 表

TAC

2024年 公認会計士試験 第Ⅱ回 短答式試験 データリサーチ

【 管 理 会 計 論 】

2024/06/21 合格発表版

得点比率(%)	順 位	人 数	累積 構成比率(%)	構成比率(%)	0%	1%	2%	3%	4%	5%
100	1	1	0.10%	0.10%	100					
99		0			99					
98		0			98					
97		0			97					
96		0			96					
95	2	11	1.21%	1.11%	95					
94		0			94					
93	13	7	1.92%	0.71%	93					
92	20	3	2.23%	0.30%	92					
91		0			91					
90	23	2	2.43%	0.20%	90					
89		0			89					
88	25	23	4.76%	2.33%	88					
87	48	22	6.98%	2.23%	87					
86	70	3	7.29%	0.30%	86					
85	73	18	9.11%	1.82%	85					
84	91	2	9.31%	0.20%	84					
83	93	15	10.83%	1.52%	83					
82	108	14	12.25%	1.42%	82					
81	122	12	13.46%	1.21%	81					
80	134	40	17.51%	4.05%	80					
79	174	10	18.52%	1.01%	79					
78	184	21	20.65%	2.13%	78					
77	205	15	22.17%	1.52%	77					
76	220	17	23.89%	1.72%	76					
75	237	21	26.01%	2.13%	75					
74	258	8	26.82%	0.81%	74					
73	266	37	30.57%	3.74%	73					
72	303	24	33.00%	2.43%	72					
71	327	17	34.72%	1.72%	71					
70	344	12	35.93%	1.21%	70					
69	356	8	36.74%	0.81%	69					
68	364	28	39.57%	2.83%	68					
67	392	27	42.31%	2.73%	67					
66	419	19	44.23%	1.92%	66					
65	438	42	48.48%	4.25%	65					
64	480	18	50.30%	1.82%	64					
63	498	20	52.33%	2.02%	63					
62	518	18	54.15%	1.82%	62					
61	536	23	56.48%	2.33%	61					
60	559	26	59.11%	2.63%	60					
59	585	11	60.22%	1.11%	59					
58	596	18	62.04%	1.82%	58					
57	614	17	63.77%	1.72%	57					
56	631	9	64.68%	0.91%	56					
55	640	22	66.90%	2.23%	55					
54	662	6	67.51%	0.61%	54					
53	668	28	70.34%	2.83%	53					
52	696	12	71.56%	1.21%	52					
51	708	10	72.57%	1.01%	51					
50	718	24	75.00%	2.43%	50					
49	742	12	76.21%	1.21%	49					
48	754	22	78.44%	2.23%	48					
47	776	7	79.15%	0.71%	47					
46	783	9	80.06%	0.91%	46					
45	792	15	81.58%	1.52%	45					
44	807	4	81.98%	0.40%	44					
43	811	12	83.20%	1.21%	43					
42	823	8	84.01%	0.81%	42					
41	831	6	84.62%	0.61%	41					
40	837	14	86.03%	1.42%	40					
39	851	2	86.23%	0.20%	39					
38	853	7	86.94%	0.71%	38					
37	860	5	87.45%	0.51%	37					
36	865	6	88.06%	0.61%	36					
35	871	8	88.87%	0.81%	35					
34	879	5	89.37%	0.51%	34					
33	884	14	90.79%	1.42%	33					
32	898	7	91.50%	0.71%	32					
31	905	4	91.90%	0.40%	31					
30	909	10	92.91%	1.01%	30					
29	919	1	93.02%	0.10%	29					
28	920	11	94.13%	1.11%	28					
27	931	3	94.43%	0.30%	27					
26	934	8	95.24%	0.81%	26					
25	942	2	95.45%	0.20%	25					
24		0			24					
23	944	4	95.85%	0.40%	23					
22	948	1	95.95%	0.10%	22					
21	949	4	96.36%	0.40%	21					
20	953	10	97.37%	1.01%	20					
19	963	1	97.47%	0.10%	19					
18	964	1	97.57%	0.10%	18					
17	965	3	97.87%	0.30%	17					
16	968	1	97.98%	0.10%	16					
15	969	6	98.58%	0.61%	15					
14		0			14					
13	975	3	98.89%	0.30%	13					
12		0			12					
11		0			11					
10	978	3	99.19%	0.30%	10					
9		0			9					
8	981	3	99.49%	0.30%	8					
7		0			7					
6		0			6					
5	984	2	99.70%	0.20%	5					
4		0			4					
3		0			3					
2		0			2					
1		0			1					
0	986	3	100.00%	0.30%	0					

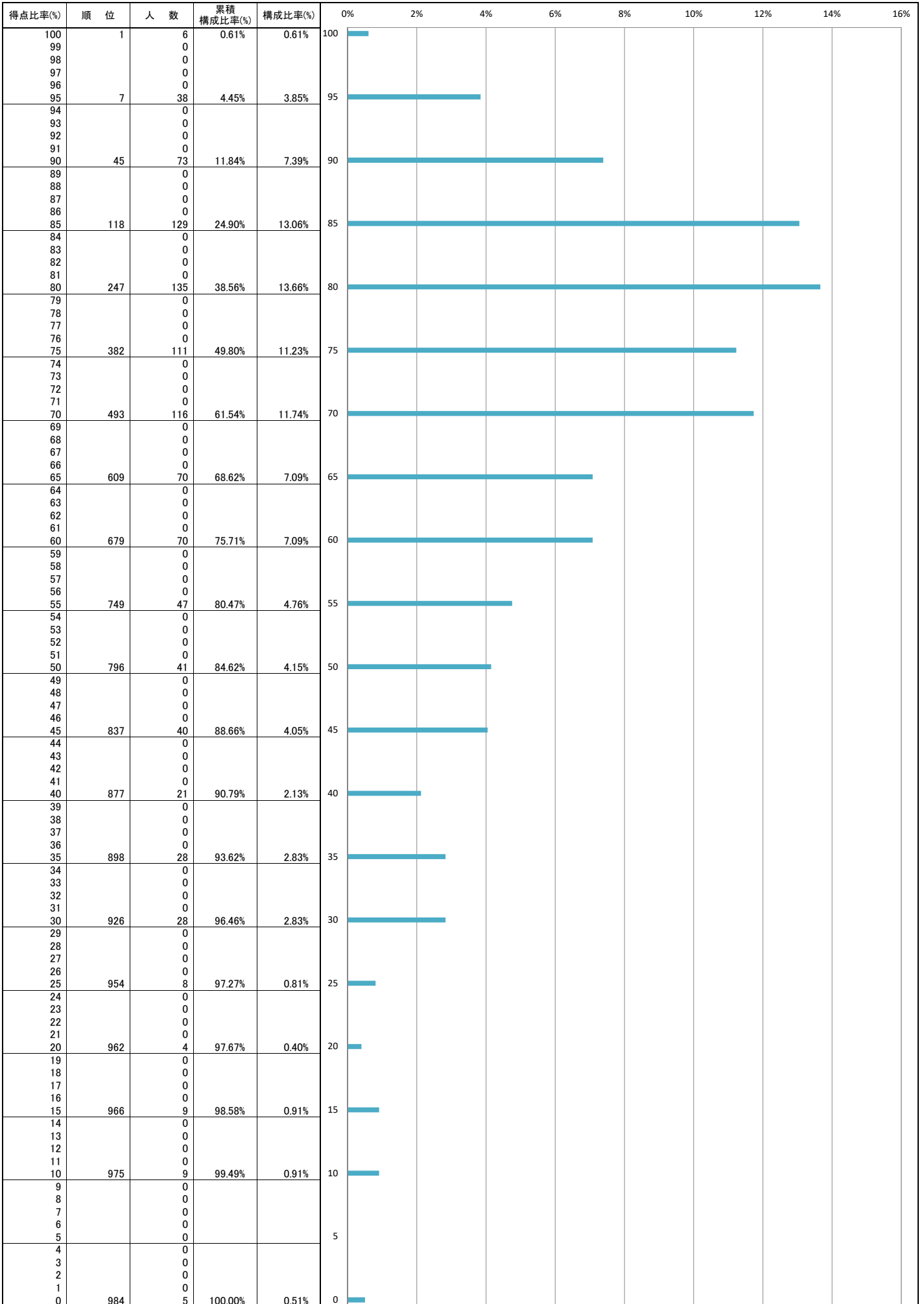
得 点 比 率 分 布 表

TAC

2024年 公認会計士試験 第Ⅱ回 短答式試験 データリサーチ

【 監 査 論 】

2024/06/21 合格発表版



得 点 比 率 分 布 表

TAC

2024年 公認会計士試験 第Ⅱ回 短答式試験 データリサーチ

【 企 業 法 】

2024/06/21 合格発表版

